



여기가 경기

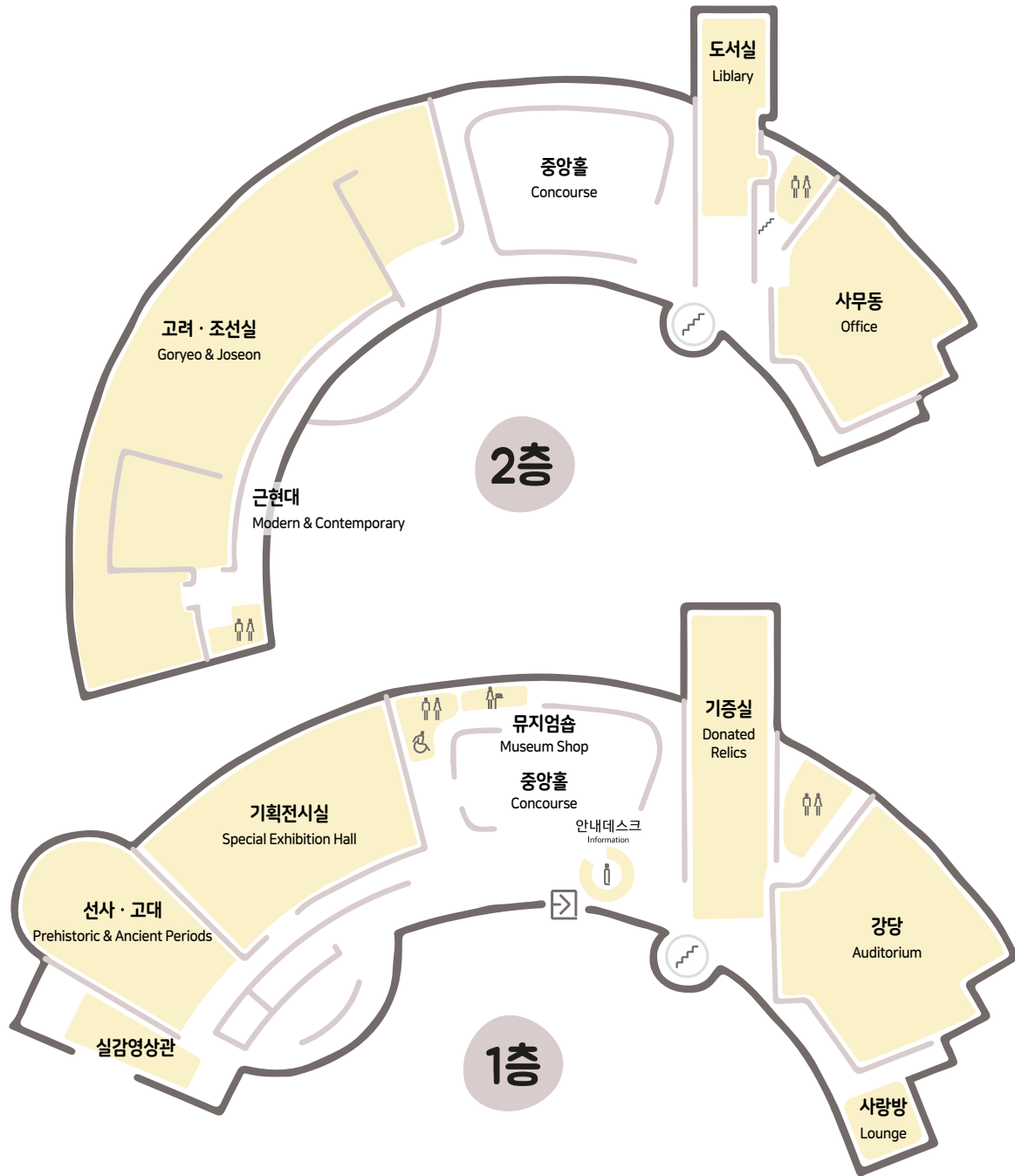
이름

학교



경기도박물관

박물관 전시실



- 수유실 (Nursing room)
- 안내데스크 (Information)
- 출입구 (Entrance)
- 화장실 (Toilet)
- 장애인 시설 (Disabled toilet)
- 계단 (Stairs)

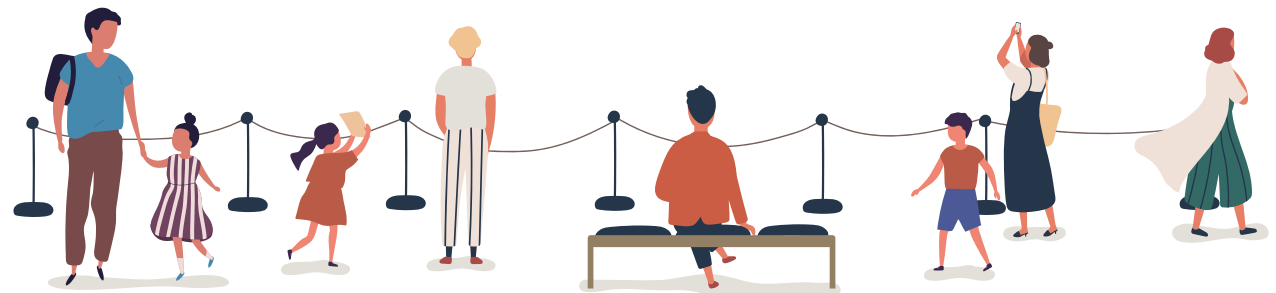
목차

1. 선사·고대

2. 고려·조선

✓ 다음 중 박물관을 관람하는 모습으로 바르지 않은 것은?

- ① 뛰지 않고 조심해서 다닌다.
- ② 친구들과 조용히 대화한다.
- ③ 다른 사람에게 방해가 되지 않도록 관람한다.
- ④ “출입금지” 구역에 몰래 들어가 본다.
- ⑤ 간식이나 음료수 등 음식을 먹지 않는다.



선사 · 고대

· 구석기시대

✓ 아주 오래전(구석기시대) 사람들이 사용했던 도구입니다. 이름을 알아보나요?



돌을 깨뜨려 만든 도구



스티커

✓ 아래의 물건은 구석기시대에 많이 썼던 주먹도끼입니다. 주먹도끼의 쓰임새와 가장 거리가 먼 것은 무엇일까요?



경기도 파주에서 발견된
주 먹 도 끼



① 도끼



② 망치



③ 기타

· 신석기시대

✓ 신석기시대 사람들이 만들어 썼던 그릇입니다. 이름을 알아보나요?



흙으로 빚어 구운



스티커



• 청동기시대

✓ <선사와 고대> 전시실에 있는 유물을 찾아 보고 틀린 부분에 동그라미로 표시해 보세요.



1개

스티커

2개



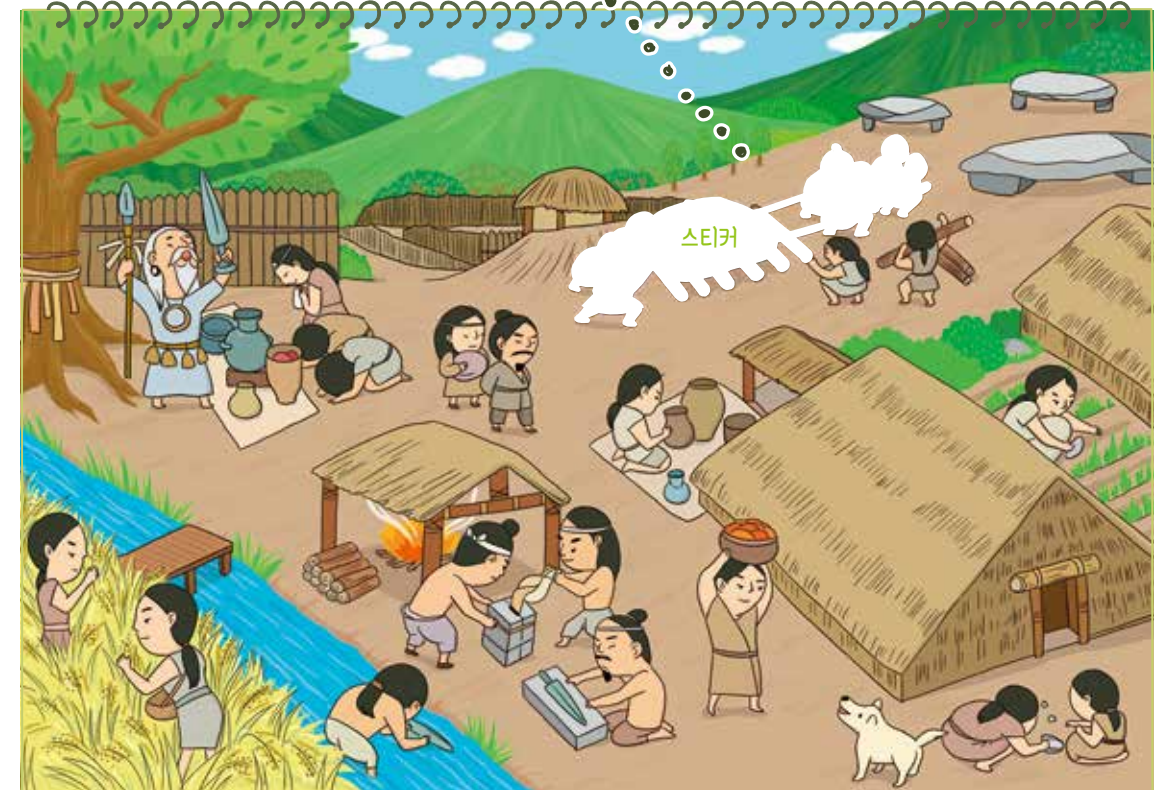
스티커



· 군포 산본동 고인돌(청동기시대) ·

✓ 경기도박물관 야외전시장에 있는 고인돌입니다.
청동기시대 사람들은 고인돌을 무엇으로 썼을까요?

- ① 집
- ② 무덤
- ③ 놀이터
- ④ 학교





경기도 포천에서 나온 큰 독(항아리)입니다. 사람들은 이 독에 곡식이나 물을 보관했다고 해요. 여러분들은 어떤 것을 이 독에 보관하고 싶은가요? 보관하고 싶은 물건 3개와 그 이유를 적어보세요.

물건 이름	보관하고 싶은 이유

모두가 탐냈던 땅 한강과 경기



지금으로부터 2,000년 전쯤 한반도와 주변 지역에는 고구려, 백제, 신라 등의 나라가 세워졌어요. 고구려, 백제, 신라는 서로 겨루며 세력을 키워나갔지요. 이 세 나라는 모두 한강과 경기 땅을 차지하려고 여러 차례 전쟁도 했어요. 한강과 경기지역은 나라를 발전시키기 위해 꼭 필요한 곳이었던 때문이죠.

고려 · 조선



과연 어느시대의 역사를 적어놓은 책일까요?

· 고려사절요 ·

스티커 시대의 역사를 기록한 책

아래의 유물을 <고려실>에서 찾아보고 틀린 부분에 동그라미를 쳐 보세요. (2개)



스티커

<고려실>에 있는 도자기입니다. 여러분이 그리고 싶은 무늬로 도자기를 새롭게 꾸며주세요.



스티커

✓ 고려시대의 물건들입니다. 가장 비슷한 요즘 물건과 선으로 연결해 보세요.



청자 스티커



청자 스티커



스티커



정몽주 초상



✓ 조선시대 전시실에 있는 총통입니다. 총통의 쓰임새와 가장 가까운 물건은 무엇일까요?



스티커

① 빨대



② 통조림



③ 총



✓ 조선시대 전시실에 전시된 물건들입니다. 어디에 있는지 찾아보고 이름을 적어보세요.



✓ 아래의 물건은 조선시대 임금이 선물로 내린 의자입니다. 누가 받았던 의자일까요?



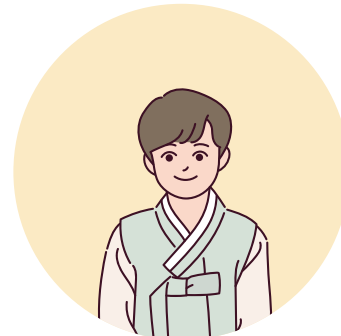
헌종에게 하사받은

스티커

① 어린이

② 결혼 준비하는 신부

③ 70세가 넘는 신하





초조대장경 화엄경 권제1

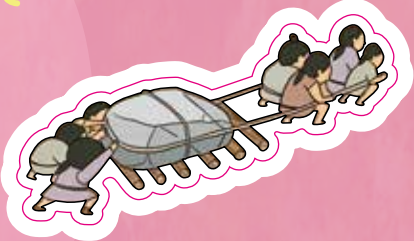


빗살무늬토기

의자와 지팡이



뎨석기



승자총통

여기가
경기

고려

의자



베개

청자 상감 꽃관 새무늬 의자

세발 달린 토기

손잡이 달린 토기

백자 철화 풀무늬 매병